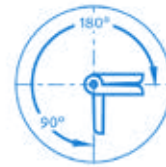
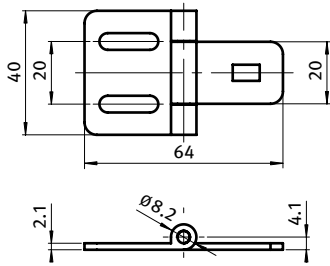




**METALLSCHARNIER LEICHT (SET)**

**LIGHT METAL HINGE (SET)**

<b>Ausführung</b>	nicht aushängbar	<b>Model</b>	Non-detachable
<b>Beschreibung</b>	für Flächenelemente und Aluminiumprofile	<b>Description</b>	To hinge panels or aluminum profiles
<b>Set</b>	1 Metallscharnier leicht, 3 Schrauben ISO 7380 - M5 × 8, 1 Schraube DIN 903 - M5 × 16, 1 Mutter DIN 934 - M5, 1 Scheibe DIN 125 Ø 5,3 - schwarz verzinkt (RoHS-konform)	<b>Set</b>	1 light metal hinge, 3 screws ISO 7380 - M5 × 8, 1 screw DIN 903 - M5 × 16, 1 nut - DIN 934 - M5, 1 washer DIN 125 Ø 5.3 - black zinc plated (RoHS compliant)
<b>Material</b>	Stahl	<b>Material</b>	Steel
<b>Liefereinheit</b>	10 Stück	<b>Pack Quantity</b>	10 pieces
<b>Extras</b>	weitere Oberflächen, weitere Farben auf Anfrage	<b>Specials</b>	Other surfaces, other colors on request



Metallscharnier Metal Hinge	F <sub>Amax</sub> [N]	F <sub>Rmax</sub> [N]	Gewicht [g] Weight [g]	Teil-Nr. Part #
	250	75	39.0	095990S

