

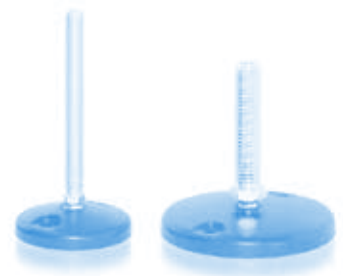
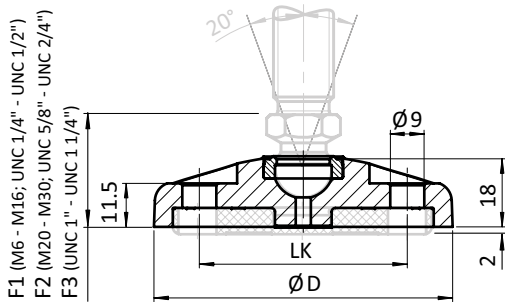


TELLER FÜR GELENKSTELLFÜßE, KUGEL 15

BASE FOR SWIVEL FEET, BALL JOINT 15

Ausführung Zinkdruckguss, mit Anschraubbohrungen
Beschreibung schwenkbarer, nivellierbarer Stellfuß zur Befestigung am Boden
Material Zinkdruckguss
Liefereinheit 10 Stück
Extras weitere Größen, weitere Oberflächen, weitere Farben, angeschraubte oder geklebte Anti-Slip-Platte auf Anfrage; als montierter Stellfuß auf Anfrage
Hinweis passende Gewindestange siehe Seite 29 f. und Seite 31 f.,
 passende Mutter siehe Seite 80 und Seite 81,
 passende Anti-Slip Platte siehe Seite 41

Model Zinc die-cast, with bolt-down holes
Description A swiveling leveling foot which can be fixed to the floor
Material Zinc die-cast
Pack Quantity 10 pieces
Specials Other sizes, other surfaces, other colors, screwed or glued anti-slip plate on request; as factory assembled leveling foot on request
Tip Compatible threaded rod see page 29 et sq. and page 31 et sq.,
 Compatible nut see page 80 and page 81,
 Compatible anti-slip plate see page 41



Teller Base	Teller für Gelenkstellfüße, Kugel 15 Base for Swivel Feet, Ball Joint 15	D [mm]	F1 [mm]	F2 [mm]	F3 [mm]	LK [mm]	Tragkraft [kg] Max. Load [kg]	Gewicht [g] Weight [g]	Teil-Nr. Part #
60	ohne Anti-Slip-Platte Without anti-slip plate	59	29.5	32.5	33.5	40	3000	157.0	098D060ZBS
80	ohne Anti-Slip-Platte Without anti-slip plate	79	29.5	32.5	33.5	55	3000	260.0	098D080ZBS
100	ohne Anti-Slip-Platte Without anti-slip plate	99	29.5	32.5	33.5	74	3500	377.0	098D100ZBS
120	ohne Anti-Slip-Platte Without anti-slip plate	119	29.5	32.5	33.5	94	3500	570.0	098D120ZBS
60	mit Anti-Slip-Platte With anti-slip plate	59	29.5	32.5	33.5	40	3000	169.0	098D060ZBSG
80	mit Anti-Slip-Platte With anti-slip plate	79	29.5	32.5	33.5	55	3000	283.0	098D080ZBSG
100	mit Anti-Slip-Platte With anti-slip plate	99	29.5	32.5	33.5	74	3500	414.0	098D100ZBSG
120	mit Anti-Slip-Platte With anti-slip plate	119	29.5	32.5	33.5	94	3500	630.0	098D120ZBSG

