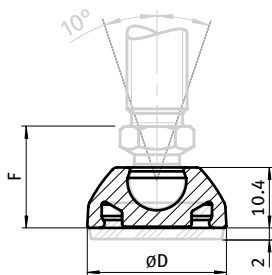




**TELLER FÜR GELENKSTELLFÜßEE, KUGEL 10**

**BASE FOR SWIVEL FEET, BALL JOINT 10**

<p><b>Ausführung</b> Kunststoff PA, ohne Anschraubbohrungen</p> <p><b>Beschreibung</b> schwenkbarer, nivellierbarer Stellfuß zum Ausgleich von Bodenunebenheiten</p> <p><b>Material</b> Kunststoff PA, glaskugelverstärkt</p> <p><b>Farbe</b> schwarz</p> <p><b>Liefereinheit</b> 10 Stück</p> <p><b>Extras</b>  elektrostatisch entladend, weitere Größen, weitere Farben, geklebte Anti-Slip-Platte auf Anfrage; als montierter Stellfuß auf Anfrage</p> <p><b>Hinweis</b> passende Gewindestange siehe Seite 14, passende Mutter siehe Seite 80 und Seite 81, passende Anti-Slip Platte siehe Seite 15</p>	<p><b>Model</b> Plastics PA, without Bolt-down Holes</p> <p><b>Description</b> A swiveling leveling foot for strong positioning on uneven floors</p> <p><b>Material</b> Plastic PA, glass ball reinforced</p> <p><b>Color</b> Black</p> <p><b>Pack Quantity</b> 10 pieces</p> <p><b>Specials</b>  electrostatically discharging, other sizes, other colors, glued anti-slip plate on request; as factory assembled leveling foot on request</p> <p><b>Tip</b> Compatible threaded rod see page 14, Compatible nut see page 80 and page 81, Compatible anti-slip plate see page 15</p>
---	---



Teller Base	Teller für Gelenkstellfüße, Kugel 10 Base for Swivel Feet, Ball Joint 10	D [mm]	F [mm]	Tragkraft [kg] Max. Load [kg]	Gewicht [g] Weight [g]	Teil-Nr. Part #
20	ohne Anti-Slip-Platte Without Anti-slip plate	19	17.5	100	2.0	098M020K
25	ohne Anti-Slip-Platte Without Anti-slip plate	24	17.5	200	3.0	098M025K
30	ohne Anti-Slip-Platte Without Anti-slip plate	29	17.5	350	4.5	098M030K
40	ohne Anti-Slip-Platte Without Anti-slip plate	39	17.5	500	8.0	098M040K
20	mit Anti-Slip-Platte With Anti-slip plate	19	17.5	100	3.0	098M020KG
25	mit Anti-Slip-Platte With Anti-slip plate	24	17.5	200	4.5	098M025KG
30	mit Anti-Slip-Platte With Anti-slip plate	29	17.5	350	6.5	098M030KG
40	mit Anti-Slip-Platte With Anti-slip plate	39	17.5	500	11.0	098M040KG

