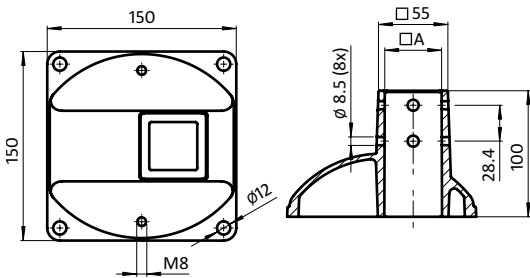


PFOSTENKONSOLE

FLOOR MOUNT BASE

Ausführung Aluminiumdruckguss
Beschreibung für die Aufnahme von Profilen, um Pfosten zu setzen
Material Aluminiumdruckguss
Liefereinheit 10 Stück
Hinweis passender Doppelnutenstein für Pfostenkonsole siehe Seite 118

Model Aluminum die-cast
Description To mount aluminum profiles as posts
Material Aluminum die-cast
Pack Quantity 10 pieces
Tip Compatible double T-slot nut for floor mount base see page 118



Pfostenkonsole Floor Mount Base	für Profil For Profile	Gewicht [g] Weight [g]	Teil-Nr. Part #
	A = 38,3 × 38,3 (1.5" × 1.5") A = 38.3 × 38.3 (1.5" × 1.5")	980.0	098G38150A
	A = 40 × 40	940.0	098G40150A
	A = 45 × 45	820.0	098G45150A

