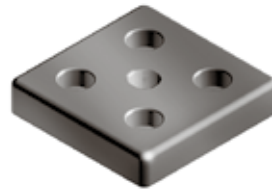
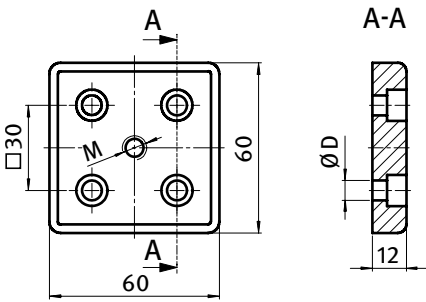




TRANSPORT- UND FUßPLATTE 60 × 60

TRANSPORT AND BASE PLATE 60 × 60

Ausführung	Zinkdruckguss	Model	Zinc die-cast
Beschreibung	zur Aufnahme von Stellfüßen, Rollen, Haken oder ähnlichen Bauteilen; stirnseitig mit den Profilen verschraubbar	Description	To mount leveling feet, rollers, hooks or similar components; screw joint to the face of the profile
Material	Zinkdruckguss	Material	Zinc die-cast
Liefereinheit	10 Stück	Pack Quantity	10 pieces
Extras	weitere Oberflächen, weitere Farben auf Anfrage	Specials	Other surfaces, other colors on request



Transport- und Fußplatte 60 × 60 <i>Transport and Base Plate 60 × 60</i>	M	ØD [mm]	Gewicht [g] <i>Weight [g]</i>	Teil-Nr <i>Part#</i>
pulverbeschichtet <i>Powder coated</i>	M8	7 (M6)	183.0	093T60600806S
	M8	9 (M8)	181.0	093T60600808S
	M10	7 (M6)	181.0	093T60601006S
	M10	9 (M8)	179.0	093T60601008S
	M12	7 (M6)	179.0	093T60601206S
	M12	9 (M8)	177.0	093T60601208S
	M14	7 (M6)	177.0	093T60601406S
	M14	9 (M8)	175.0	093T60601408S
	M16	7 (M6)	175.0	093T60601606S
	M16	9 (M8)	173.0	093T60601608S
blank <i>Plain</i>	M8	7 (M6)	183.0	093T60600806R
	M8	9 (M8)	181.0	093T60600808R
	M10	7 (M6)	181.0	093T60601006R
	M10	9 (M8)	179.0	093T60601008R
	M12	7 (M6)	179.0	093T60601206R
	M12	9 (M8)	177.0	093T60601208R
	M14	7 (M6)	177.0	093T60601406R
	M14	9 (M8)	175.0	093T60601408R
	M16	7 (M6)	175.0	093T60601606R
	M16	9 (M8)	173.0	093T60601608R