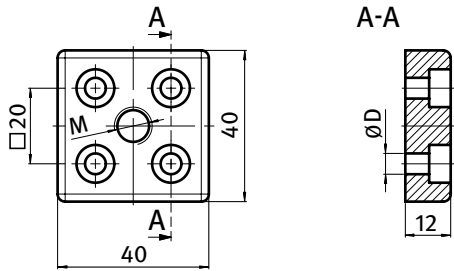




**TRANSPORT- UND FUßPLATTE 40 × 40**

**TRANSPORT AND BASE PLATE 40 × 40**

<b>Ausführung</b>	Zinkdruckguss	<b>Model</b>	Zinc die-cast
<b>Beschreibung</b>	zur Aufnahme von Stellfüßen, Rollen, Haken oder ähnlichen Bauteilen, stirnseitig mit den Profilen verschraubbar	<b>Description</b>	To mount leveling feet, casters, hooks or similar components; screw joint to the face of the profile
<b>Material</b>	Zinkdruckguss	<b>Material</b>	Zinc die-cast
<b>Liefereinheit</b>	10 Stück	<b>Pack Quantity</b>	10 pieces
<b>Extras</b>	weitere Oberflächen, weitere Farben auf Anfrage	<b>Specials</b>	Other surfaces, other colors on request



Transport- und Fußplatte 40 × 40 <i>Transport and Base Plate 40 × 40</i>	M	ØD [mm]	Gewicht [g] <i>Weight [g]</i>	Teil-Nr <i>Part#</i>
pulverbeschichtet <i>Powder coated</i>	M8	5.5 (M5)	81.0	<b>093T40400805S</b>
	M10	5.5 (M5)	79.0	<b>093T40401005S</b>
	M12	5.5 (M5)	77.0	<b>093T40401205S</b>
blank <i>Plain</i>	M8	5.5 (M5)	81.0	<b>093T40400805R</b>
	M10	5.5 (M5)	79.0	<b>093T40401005R</b>
	M12	5.5 (M5)	77.0	<b>093T40401205R</b>

